



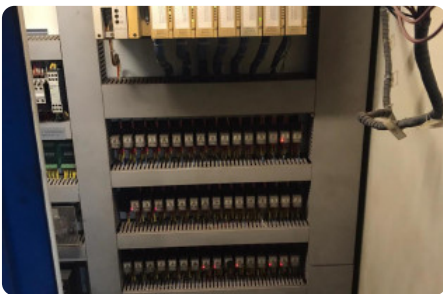
CNC-carrouselfdraaibanken - BOST - HYPRO 10 - MACH-ID 5352



CNC-carrouselfdraaibanken - BOST - HYPRO 10

MACH-ID 5352

Merk BOST
Type HYPRO 10
Bouwjaar 2000



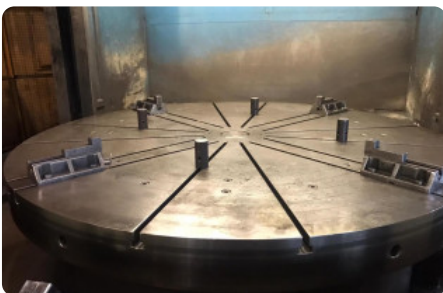
Specificaties

Max. Draai Ø	125.984 inch
Tafel Ø	122.047 inch
Maximale draai hoogte	78.74 inch
Besturing	Conventioneel
Horizontale verplaatsing support	78.74 inch
Slag van ram links / support links	49.213 inch
Slag van ram rechts / support rechts	49.213 inch
Hoek verstelling ram draaibaar °graden	30
Enkel of Dubbel koloms machine	Double column



Afmetingen

Lengte	196.85 inch
Breedte	196.85 inch
Hoogte	236.22 inch
Gewicht	99252.9 lbs



Belangrijk: De informatie op deze pagina is naar beste vermogen en overtuiging verkregen en waar nodig verkregen van de fabrikanten. De nauwkeurigheid kan niet worden gegarandeerd maar de informatie wordt te goeder trouw gegeven. Dienovereenkomstig vormt het geen vertegenwoordiging of contractuele voorwaarden. We raden u aan om alle essentiële details te controleren!



Transito 21
6909 DA Babberich
51.9066195, 6.14990950

T: +31 (0)316 247 123
F: +31 (0)316 247 123
W: www.mach4metal.com

E: info@mach4metal.com
E: sales@mach4metal.com
E: buy@mach4metal.com

f www.facebook.com/Mach4Metal/
t twitter.com/mach4metal

