



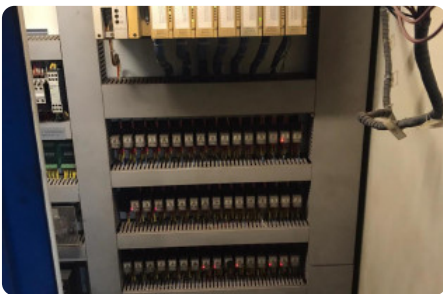
## CNC-carrouselfdraaibanken - BOST - HYPRO 10 - MACH-ID 5352



### CNC-carrouselfdraaibanken - BOST - HYPRO 10

**MACH-ID 5352**

**Merk** BOST  
**Type** HYPRO 10  
**Bouwjaar** 2000



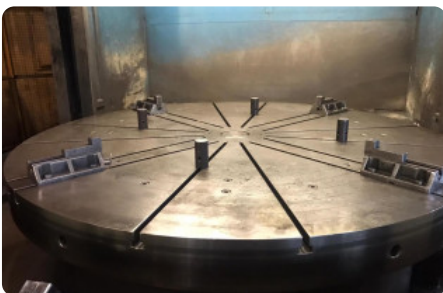
#### Specificaties

|  |               |
|--|---------------|
| Max. Draai Ø                           | 3200 mm       |
| Tafel Ø                                | 3100 mm       |
| Maximale draai hoogte                  | 2000 mm       |
| Besturing                              | Conventioneel |
| Horizontale verplaatsing support       | 2000 mm       |
| Slag van ram links / support links     | 1250 mm       |
| Slag van ram rechts / support rechts   | 1250 mm       |
| Hoek verstelling ram draaibaar °graden | 30            |
| Enkel of Dubbel koloms machine         | Double column |



#### Afmetingen

|         |          |
|---------|----------|
| Lengte  | 5000 mm  |
| Breedte | 5000 mm  |
| Hoogte  | 6000 mm  |
| Gewicht | 45000 kg |



Belangrijk: De informatie op deze pagina is naar beste vermogen en overtuiging verkregen en waar nodig verkregen van de fabrikanten. De nauwkeurigheid kan niet worden gegarandeerd maar de informatie wordt te goeder trouw gegeven. Dienovereenkomstig vormt het geen vertegenwoordiging of contractuele voorwaarden. We raden u aan om alle essentiële details te controleren!



Transito 21  
6909 DA Babberich  
51.9066195, 6.14990950

T: +31 (0)316 247 123  
F: +31 (0)316 247 123  
W: [www.mach4metal.com](http://www.mach4metal.com)

E: [info@mach4metal.com](mailto:info@mach4metal.com)  
E: [sales@mach4metal.com](mailto:sales@mach4metal.com)  
E: [buy@mach4metal.com](mailto:buy@mach4metal.com)

f [www.facebook.com/Mach4Metal/](https://www.facebook.com/Mach4Metal/)  
t [twitter.com/mach4metal](https://twitter.com/mach4metal)

