



5 Assige bewerkingscentra - DMG MORI - DMF 260/7 - MACH-ID 8623



5 Assige bewerkingscentra - DMG MORI - DMF 260/7

MACH-ID 8623

Merk DMG MORI

Type DMF 260/7

Bouwjaar 2009

Besturing HeidenHain iTNC530



Specificaties

Verplaatsing X - as	2600 inch
Verplaatsing Y - as	700 inch
Verplaatsing Z - as	700 inch
Bereik A - as	360.000 °
Bereik B - as	-110 / +110 °
Tafellengte	2900 inch
Tafelbreedte	700 inch
Tafelbelasting	2150
Tafel Ø	750 inch

Afmetingen

Lengte	330.117 inch
Breedte	134.764 inch
Hoogte	103.149 inch
Gewicht	35289.9 lbs

Belangrijk: De informatie op deze pagina is naar beste vermogen en overtuiging verkregen en waar nodig verkregen van de fabrikanten. De nauwkeurigheid kan niet worden gegarandeerd maar de informatie wordt te goeder trouw gegeven. Dienovereenkomstig vormt het geen vertegenwoordiging of contractuele voorwaarden. We raden u aan om alle essentiële details te controleren!



Transito 21
6909 DA Babberich
51.9066195, 6.14990950

T: +31 (0)316 247 123
F: +31 (0)316 247 123
W: www.mach4metal.com

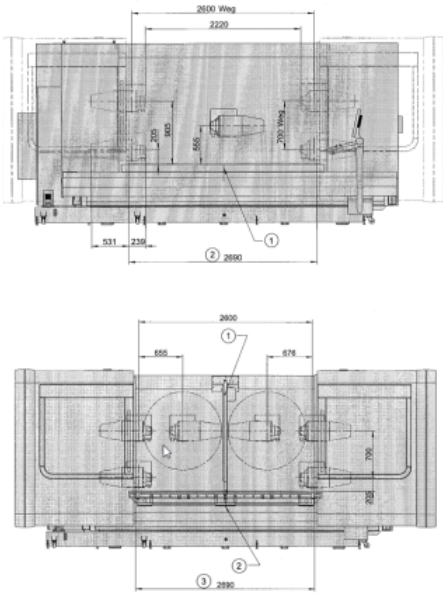
E: info@mach4metal.com
E: sales@mach4metal.com
E: buy@mach4metal.com

f www.facebook.com/Mach4Metal/
t twitter.com/mach4metal





5 Assige bewerkingscentra - DMG MORI - DMF 260/7 - MACH-ID 8623



- 5 Axis Simutenous Machining
- 3D Quick set
- Tooling set Sk40
- Coolant 40 Bar / 600 Liter
- Pendel screen
- HeidenHain 3D TS649 Measuring probe
- HeidenHain HR410 Handwheel



Belangrijk: De informatie op deze pagina is naar beste vermogen en overtuiging verkregen en waar nodig verkregen van de fabrikanten. De nauwkeurigheid kan niet worden gegarandeerd maar de informatie wordt te goeder trouw gegeven. Dienovereenkomstig vormt het geen vertegenwoordiging of contractuele voorwaarden. We raden u aan om alle essentiële details te controleren!



Transito 21
6909 DA Babberich
51.9066195, 6.14990950

T: +31 (0)316 247 123
F: +31 (0)316 247 123
W: www.mach4metal.com

E: info@mach4metal.com
E: sales@mach4metal.com
E: buy@mach4metal.com

f www.facebook.com/Mach4Metal/
t twitter.com/mach4metal

