



Overige verspaning - TIRA - K 1500 - MACH-ID 8612



Overige verspaning - TIRA - K 1500

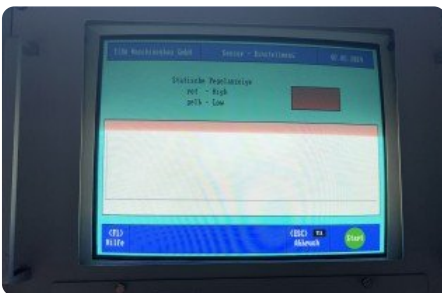
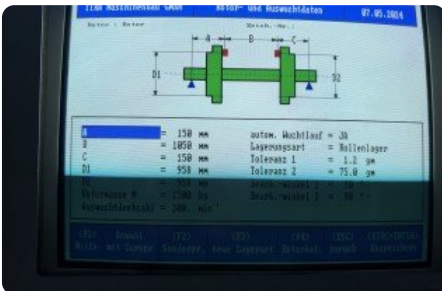
MACH-ID 8612

Merk TIRA
Type K 1500
Bouwjaar 2012
Besturing TIRA X 9000



Afmetingen

Lengte	4200 mm
Breedte	1000 mm
Hoogte	1200 mm
Gewicht	4000 kg



Belangrijk: De informatie op deze pagina is naar beste vermogen en overtuiging verkregen en waar nodig verkregen van de fabrikanten. De nauwkeurigheid kan niet worden gegarandeerd maar de informatie wordt te goeder trouw gegeven. Dienovereenkomstig vormt het geen vertegenwoordiging of contractuele voorwaarden. We raden u aan om alle essentiële details te controleren!



Transito 21
6909 DA Babberich
51.9066195, 6.14990950

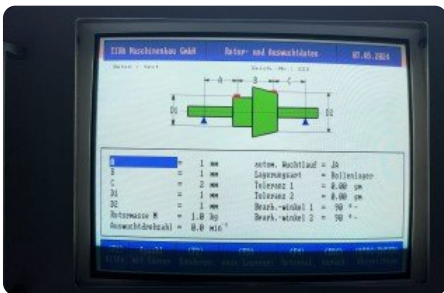
T: +31 (0)316 247 123
F: +31 (0)316 247 123
W: www.mach4metal.com

E: info@mach4metal.com
E: sales@mach4metal.com
E: buy@mach4metal.com

f www.facebook.com/Mach4Metal/
t twitter.com/mach4metal



Overige verspaning - TIRA - K 1500 - MACH-ID 8612



- Balancing machine rotor weight 10 - 1500 Kg
- Maximum rotor diameter 1500 mm
- Steady clamping range 1 from 20 - 120 mm
- Steady clamping range 2 from 120 - 240 mm
- Main power 15 kW with 3000 Nm
- Balancing speed 1200 Rpm



Belangrijk: De informatie op deze pagina is naar beste vermogen en overtuiging verkregen en waar nodig verkregen van de fabrikanten. De nauwkeurigheid kan niet worden gegarandeerd maar de informatie wordt te goeder trouw gegeven. Dienovereenkomstig vormt het geen vertegenwoordiging of contractuele voorwaarden. We raden u aan om alle essentiële details te controleren!



Transito 21
 6909 DA Babberich
 51.9066195, 6.14990950

T: +31 (0)316 247 123
 F: +31 (0)316 247 123
 W: www.mach4metal.com

E: info@mach4metal.com
 E: sales@mach4metal.com
 E: buy@mach4metal.com

f www.facebook.com/Mach4Metal/
 t twitter.com/mach4metal

