



CNC Draaibanken - CHEVALIER - FCL 32-120S - MACH-ID 7775



CNC Draaibanken - CHEVALIER - FCL 32-120S

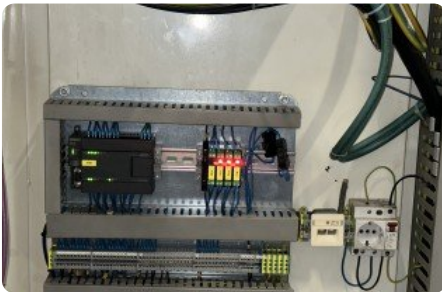
MACH-ID 7775

Merk CHEVALIER

Type FCL 32-120S

Bouwjaar 2001

Besturing SIEMENS 810D Manual Turn



Specificaties

Draai Ø over bed 32.087 inch

Draaidiameter over support 18.11 inch

Draai lengte 118.11 inch

Doorlaat - spindel boring 5.906 inch

Vermogen spil 25 kW

Bed Breedte 20.079 inch

Pinole 5 Ø

Slag tegencenter 11.811 inch

Werkstuk gewicht 3500

Afmetingen

Lengte 255.905 inch

Breedte 82.677 inch

Hoogte 82.677 inch

Gewicht 23159 lbs

Belangrijk: De informatie op deze pagina is naar beste vermogen en overtuiging verkregen en waar nodig verkregen van de fabrikanten. De nauwkeurigheid kan niet worden gegarandeerd maar de informatie wordt te goeder trouw gegeven. Dienovereenkomstig vormt het geen vertegenwoordiging of contractuele voorwaarden. We raden u aan om alle essentiële details te controleren!



Transito 21
6909 DA Babberich
51.9066195, 6.14990950

T: +31 (0)316 247 123
F: +31 (0)316 247 123
W: www.mach4metal.com

E: info@mach4metal.com
E: sales@mach4metal.com
E: buy@mach4metal.com

f www.facebook.com/Mach4Metal/
t twitter.com/mach4metal

