



CNC Draaibanken - CHEVALIER - FCL 32-120S - MACH-ID 7775



CNC Draaibanken - CHEVALIER - FCL 32-120S

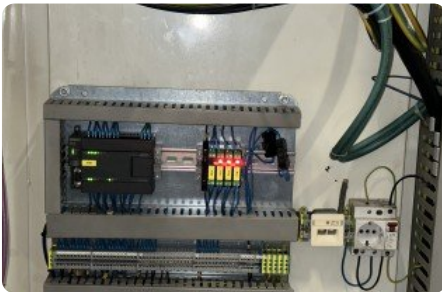
MACH-ID 7775

Merk CHEVALIER

Type FCL 32-120S

Bouwjaar 2001

Besturing SIEMENS 810D Manual Turn



Specificaties

Draai Ø over bed 815 mm

Draaidiameter over support 460 mm

Draai lengte 3000 mm

Doorlaat - spindel boring 150 mm

Vermogen spil 25 kW

Bed Breedte 510 mm

Pinole 5 Ø

Slag tegencenter 300 mm

Werkstuk gewicht 3500

Afmetingen

Lengte 6500 mm

Breedte 2100 mm

Hoogte 2100 mm

Gewicht 10500 kg

Belangrijk: De informatie op deze pagina is naar beste vermogen en overtuiging verkregen en waar nodig verkregen van de fabrikanten. De nauwkeurigheid kan niet worden gegarandeerd maar de informatie wordt te goeder trouw gegeven. Dienovereenkomstig vormt het geen vertegenwoordiging of contractuele voorwaarden. We raden u aan om alle essentiële details te controleren!



Transito 21
6909 DA Babberich
51.9066195, 6.14990950

T: +31 (0)316 247 123
F: +31 (0)316 247 123
W: www.mach4metal.com

E: info@mach4metal.com
E: sales@mach4metal.com
E: buy@mach4metal.com

f www.facebook.com/Mach4Metal/
t twitter.com/mach4metal

